

2005年3月期 中間決算補足資料

Supplementary Information (Data book)

2005/4/1 - 2005/9/30

目次

Index

. 決算レビュー【連結】

部門別売上高	Sales by segments	1
業種別売上高	Sales by sectors	2
業種別売上高(ソフトウェア開発)	Sales by sectors (software development)	3
四半期ごとの売上高推移(検収基準)	Progress of sales by quarter - Final acceptance basis	4
受注高・受注残高(ソフトウェア開発)	Amount of orders accepted and backlog (software development)	5
システム販売売上高	Hardware and package software sales	5
住友商事、住友グループ向け売上高	Sales to Sumitomo Corp. and Sumitomo Group Companies	6
売上高上位の動向	Sales to large clients	6
財務諸表	Financial statements	
連結損益計算書		7
期末人員、売上原価、販売費及び一般管理費明細		8
連結貸借対照表		9・10
連結キャッシュ・フロー計算書		11

. データ集

連結業績推移	Results of Operations (Consolidated)	12
連結経営指標	Management index (Consolidated)	13
設備投資・減価償却・研究開発費(連結)	Capital expenditure, Depreciation & amortization/R&D (Consolidated)	13
グループ会社	Group clients	14
主要取引先	Major customers	15
個別業績推移	Results of Operations (Non-Consolidated)	16
個別経営指標	Management index (Non-Consolidated)	17

本資料の予想数値は、入手可能な情報に基づき作成したものであり、実際の業績は、今後様々な要因によって異なる結果となる場合がございます。

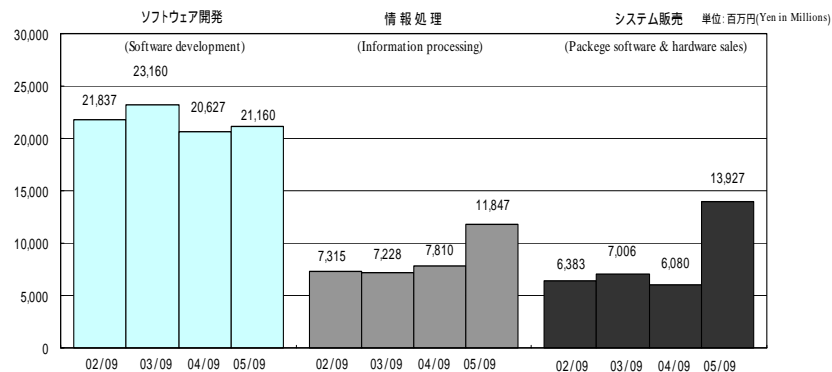
決算レビュー【連結】

部門別売上高

Sales by segment

単位:百万円(Yen in Millions)

	2004年9月期 (1H 2004)		2005年9月期 (1H 2005)		Increase/Decrease 増減	
	金額	構成比(%)	金額	構成比(%)	金額	増減率(%)
Software development ソフトウェア開発	20,627	59.8	21,160	45.1	533	2.6
Information processing 情報処理	7,810	22.6	11,847	25.2	4,036	51.7
Package software and hardware sales システム販売	6,080	17.6	13,927	29.7	7,846	129.0
Total 合計	34,518	100.0	46,935	100.0	12,416	36.0



【Software development】

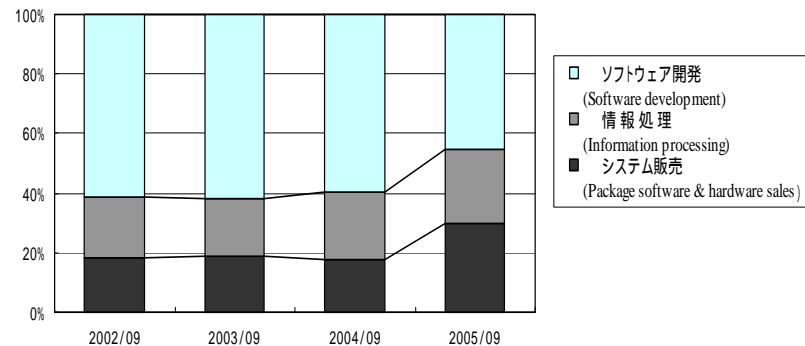
Sales for telecommunications and financial industries increased, while figures for Sumitomo Corporation declined largely after a large project ended last year.

【Information processing】

The increase mainly came from Sumitomo Corporation, due to the shift in services from software development to maintenance and support services. Also, the merger with SSE increased the sales for manufacturing industry, telecommunications industry, as well as service industry.

【Package software and hardware sales】

While sales for telecommunications industry jumped, the merger with SSE contributed the increase for manufactures, communications, and service industries.

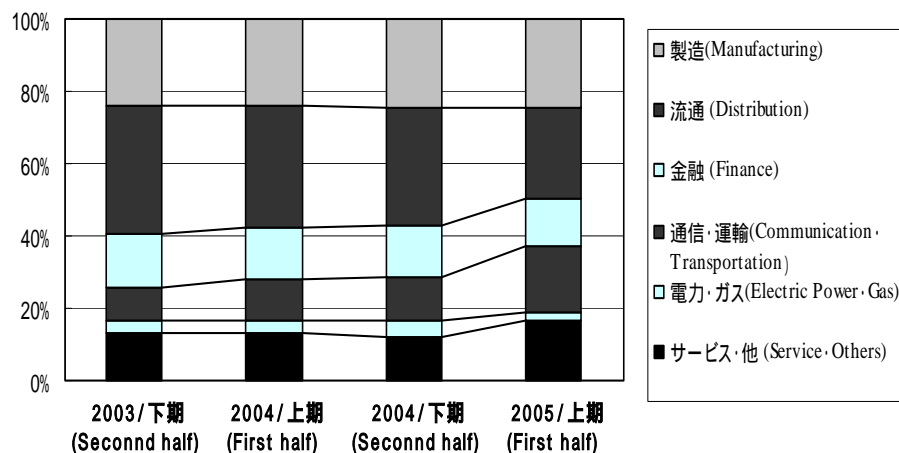
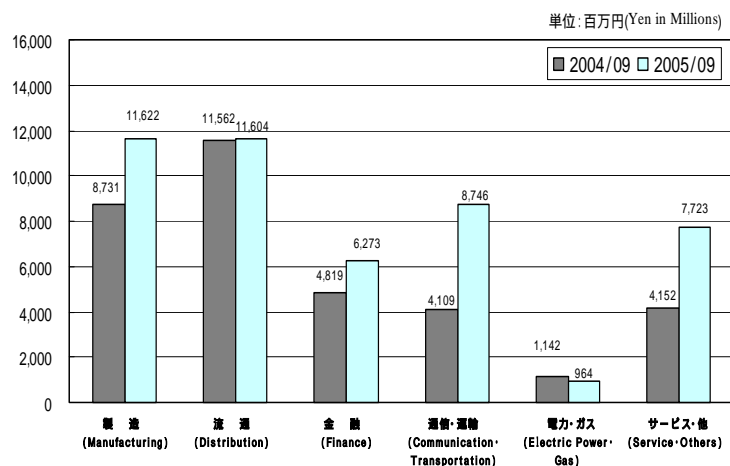


業種別売上高

Sales by sectors

単位:百万円(Yen in Millions)

	2004年9月期 (1H 2004)		2005年9月期 (1H 2005)		Increase/Decrease	
	金額	構成比(%)	金額	構成比(%)	金額	増減率(%)
Manufacturing 製造業	8,731	25.3	11,622	24.8	2,890	33.1
Distribution 流通	11,562	33.5	11,604	24.7	42	0.4
Finance 金融	4,819	14.0	6,273	13.4	1,453	30.2
Bank・leasing 銀行・リース	2,282	6.6	3,223	6.9	940	41.2
Securities 証券	1,317	3.8	1,580	3.4	263	20.0
Insurance 生保・損保	1,220	3.5	1,469	3.1	249	20.4
Communication・transportation 通信・運輸	4,109	11.9	8,746	18.6	4,637	112.9
Electric Power・Gas 電力・ガス	1,142	3.3	964	2.1	178	15.6
Service・others サービス・その他	4,152	12.0	7,723	16.5	3,570	86.0
Total 合計	34,518	100.0	46,935	100.0	12,416	36.0



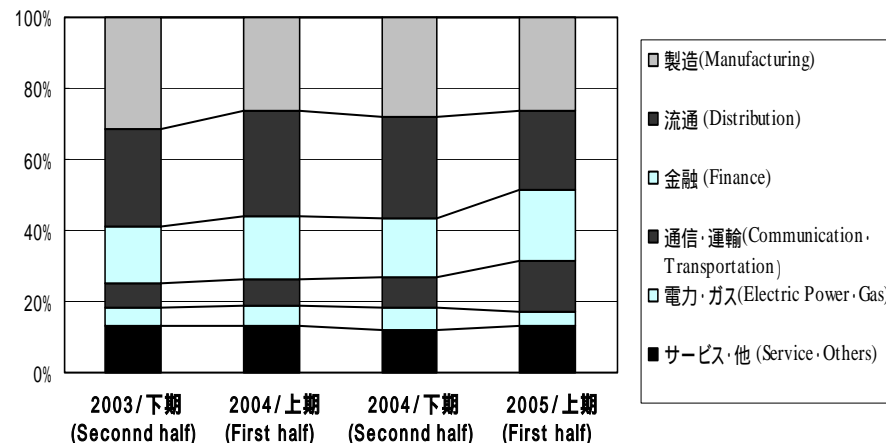
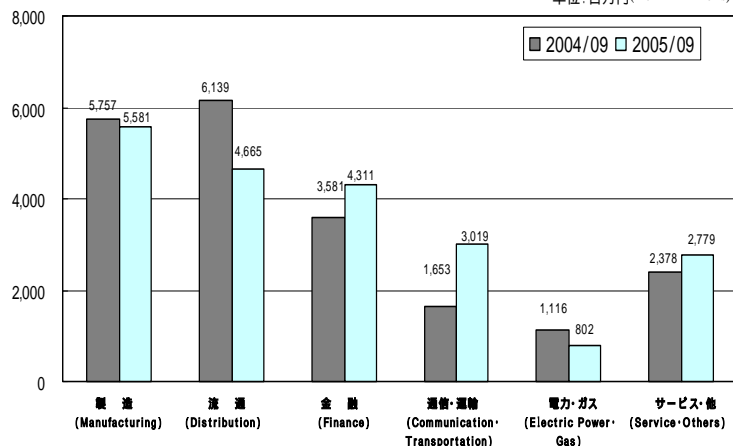
業種別売上高 (ソフトウェア開発)

Sales by sectors (Software development)

単位:百万円(Yen in Millions)

	2004年9月期 (1H 2004)		2005年9月期 (1H 2005)		Increase/Decrease	
	金額	構成比 (%)	金額	構成比 (%)	増減 金額	増減率 (%)
Manufacturing 製造業	5,757	27.9	5,581	26.4	175	3.1
Distribution 流通	6,139	29.8	4,665	22.0	1,473	24.0
Finance 金融	3,581	17.4	4,311	20.4	729	20.4
Bank・leasing 銀行・リース	1,173	5.7	1,599	7.6	425	36.3
Securities 証券	1,268	6.2	1,325	6.3	57	4.5
Insurance 生保・損保	1,139	5.5	1,386	6.6	246	21.6
Communication・transportation 通信・運輸	1,653	8.0	3,019	14.3	1,366	82.6
Electric Power・Gas 電力・ガス	1,116	5.4	802	3.8	314	28.1
Service & others サービス・その他	2,378	11.5	2,779	13.1	401	16.9
Total 合計	20,627	100.0	21,160	100.0	533	2.6

単位:百万円(Yen in Millions)



四半期ごとの売上高推移 (検収基準)

Progress of sales by quarter - Final acceptance basis

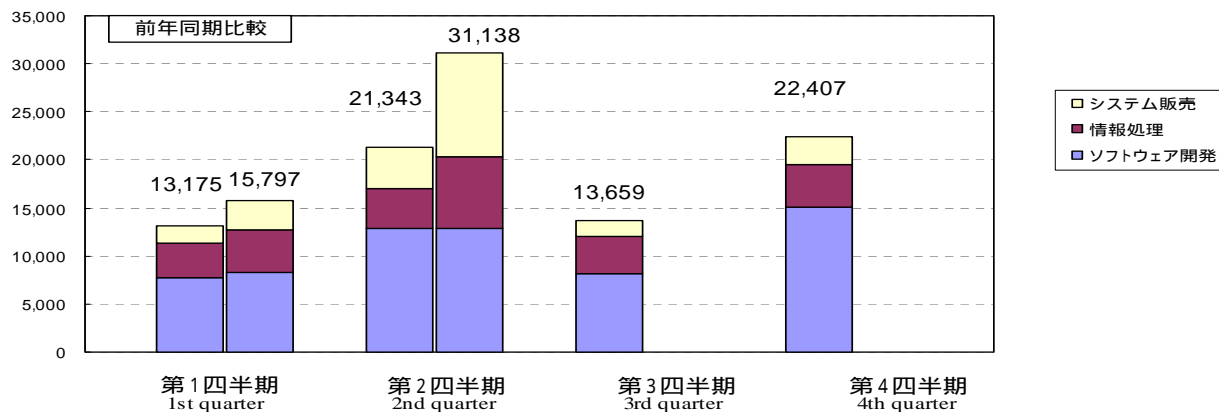
単位:百万円(Yen in Millions)

		第1四半期 1st quarter		第2四半期 2nd quarter		第3四半期 3rd quarter		第4四半期 4th quarter		年間合計 Total	
		金額	%	金額	%	金額	%	金額	%	金額	%
2006年 3月期	Sales 売上高	15,797	19.9	31,138	45.9						
	Software development ソフトウェア開発	8,352	7.9	12,808	0.6						
	Information processing 情報処理	4,333	18.7	7,514	80.7						
	Package software and hardware sales		-		-						
	システム販売	3,111	74.6	10,816	151.6						
2005年 3月期		金額	%	金額	%	金額	%	金額	%	金額	%
	Sales 売上高	13,175	(18.7)	21,343	(30.2)	13,659	(19.4)	22,407	(31.7)	70,586	(100.0)
	Software development ソフトウェア開発	7,741	(17.6)	12,885	(29.4)	8,105	(18.5)	15,133	(34.5)	43,866	(100.0)
	Information processing 情報処理	3,651	(22.8)	4,159	(26.0)	3,863	(24.2)	4,311	(27.0)	15,985	(100.0)
	Package software and hardware sales		(16.6)		(40.0)		(15.7)		(27.6)		(100.0)
システム販売	1,782	-	4,298	-	1,690	-	2,963	-	10,734	-	

%欄は対前年同期比増減率。()は年間合計に占める割合。

四半期ごとの売上高推移 (検収基準)

単位:百万円(Yen in millions)



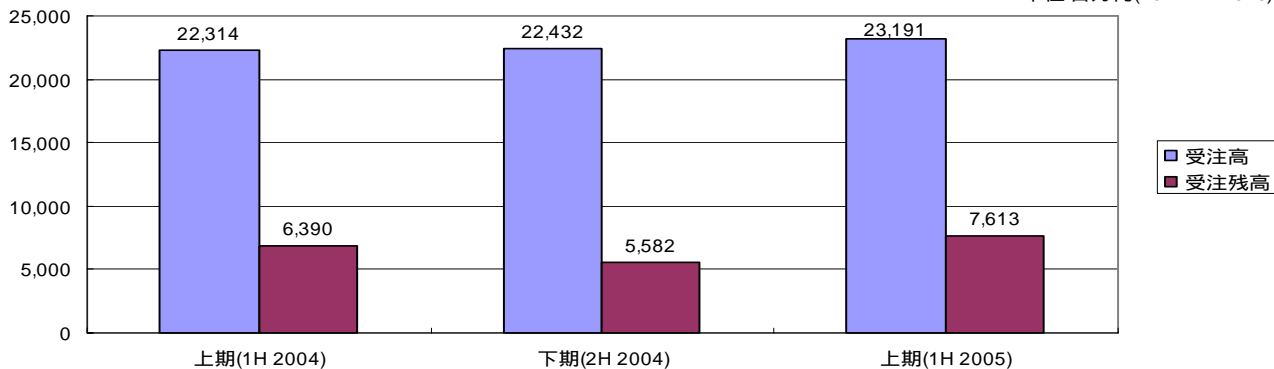
受注高・受注残高(ソフトウェア開発)

Amount of orders accepted and backlog(software development)

単位:百万円(Yen in Millions)

	2005年3月期 (2004/04~2005/03)		2005年9月期 (2005/04~2005/09)
	上期(1H 2004)	下期(2H 2004)	上期(1H 2005)
	Orders accepted 受注高	22,314	22,432
Backlog 受注残高	6,390	5,582	7,613

単位:百万円(Yen in Millions)



システム販売売上高

Hardware and packaged software sales

単位:百万円(Yen in Millions)

	2004年9月期 (1H 2004)		2005年9月期 (1H 2005)		Increase/Decrease 増減	
	金額	構成比 (%)	金額	構成比 (%)	金額	増減率 (%)
Hardware sales ハード販売	1,969	32.4	6,449	46.3	4,480	227.5
Package software sales パッケージ販売	4,111	67.6	7,478	53.7	3,366	81.9
Total 合計	6,080	100.0	13,927	100.0	7,846	129.0

住友商事、住友グループ向け売上

Sales to Sumitomo Corp. and Sumitomo Group Companies

単位:百万円(Yen in Millions)

	2004年9月期 (1H 2004)		2005年9月期 (1H 2005)		Increase/Decrease 増 減	
	金額	構成比 (%)	金額	構成比 (%)	金額	増減率 (%)
Sumitomo Corporation						
住 友 商 事	7,607	22.0	7,160	15.3	447	5.9
Sumitomo Group Companies						
住 友 グ ル ー プ	13,417	38.9	14,146	30.1	729	5.4

*住友グループには住友商事を含む (Includes Sumitomo Corp.)

売上高上位の動向

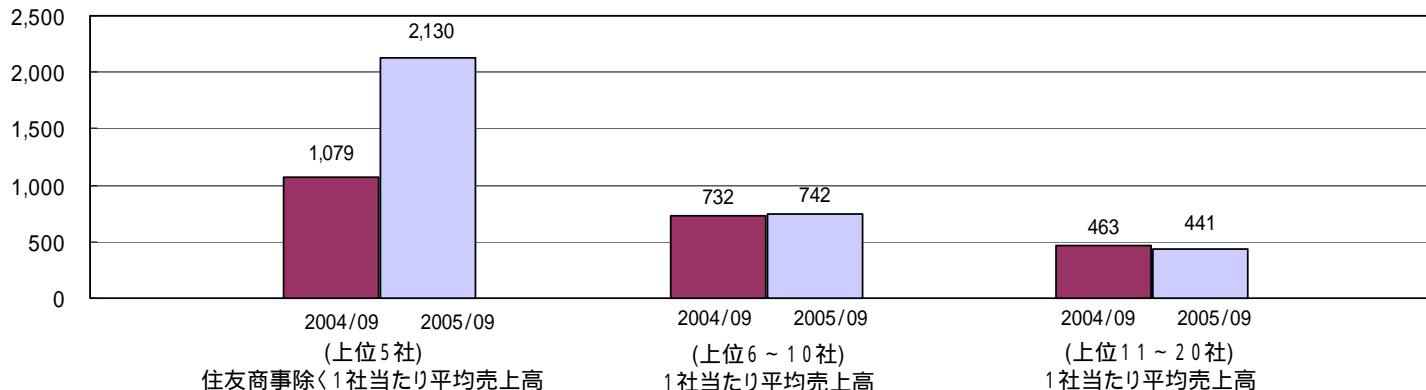
Sales to large clients

単位:百万円(Yen in Millions)

	売上高 TOTAL	上位5社 (Top5)				上位10社 (Top10)				上位20社 (Top20)			
		上位5社 売上高 占有率	住友商事 向け	住友商事除く 1社当たり 平均売上高	前年比	上位10社 売上高 占有率	6~10位 占有率	6~10位 1社当たり 平均売上高	前年比	上位20社 売上高 占有率	11~20位 占有率	11~20位 1社当たり 平均売上高	前年比
2005/09月期	46,935	33.4%	15.3%	2,130	97.4	41.3%	7.9%	742	1.4	50.7%	9.4%	441	4.8
2004/09月期	34,518	34.5%	22.0%	1,079	/	45.1%	10.6%	732	/	58.5%	13.4%	463	/

【参考情報】 < 連結 > 1社当たり平均売上高

単位:百万円(Yen in Millions)



中間連結損益計算書

単位:百万円(Yen in Millions)

Accounts 科目	Accounting Period 期 別		前中間連結会計期間 2004/04 ~ 2004/09		当中間連結会計期間 2005/04 ~ 2005/09		Increase / Decrease 増 減	
	金額	百分比	金額	百分比	金額	増減率		
Sales 売上高	34,518	100.0	46,935	100.0	12,416	36.0		
Cost of sales 売上原価	29,295	84.9	39,225	83.6	9,930	33.9		
Gross Profit 売上総利益	5,223	15.1	7,710	16.4	2,486	47.6		
S.G. & A. Expenses 販売費及び一般管理費	3,004	8.7	5,594	11.9	2,589	86.2		
Operating Income 営業利益	2,219	6.4	2,115	4.5	103	4.7		
Non-operating Income 営業外収益	72	0.2	102	0.2	30	42.0		
Interest income 1. 受 取 利 息	37		40		3			
Dividends received 2. 受 取 配 当 金	7		8		1			
Equity in earnings of associated companies 3. 持 分 法 に よ る 投 資 利 益	2		23		21			
Others 4. そ の 他	24		29		4			
Non-operating Expenses 営業外費用	21	0.1	33	0.1	12	56.9		
Others 1. そ の 他	21		33		12			
Ordinary Income 経常利益	2,269	6.6	2,184	4.7	85	3.8		
Extraordinary Gains 特別利益	-	-	19	0.0	19	-		
Gains on sales of investment in securities 1 投 資 有 価 証 券 売 却 益	-		12		12			
Others 2 そ の 他 特 別 利 益	-		6		6			
Extraordinary Losses 特別損失	53	0.2	14	0.0	39	73.4		
Expenses related to the elimination fixed assets 1. 固 定 資 産 除 却 損	53		11		42			
Loss on sales of fixed assets 2 固 定 資 産 売 却 損	-		0		0			
Moving expenses 3 移 転 関 連 費 用	-		2		2			
Interim Income before income taxes 税金等調整前中間(当期)純利益	2,215	6.4	2,189	4.7	26	1.2		
Corporation / other taxes 法人税、住民税及び事業税	753	2.2	906	1.9	152			
Minority interests in consolidated subsidiaries 少数株主利益又は損失()	45	0.1	30	0.1	75			
Interim Net Income 中間(当期)純利益	1,507	4.4	1,253	2.7	254	16.9		

期末人員

Number of employees

	前中間連結会計期間末 2004/04 ~ 2004/09	当中間連結会計期間末 2005/04 ~ 2005/09	Increase / Decrease 増 減
人 員	2,175 人	3,075 人	900人 (41.4%)

売上原価明細

Cost of sales

単位: 百万円(Yen in Millions)

	前中間連結会計期間末		当中間連結会計期間末		増 減	
	金 額	百分比%	金 額	百分比%	金 額	増減率%
Labor expenses 人 件 費	37,63		34,66			
Outsourcing expenses 委 託 費	8,078	(30.2)	8,566	(28.1)	488	6.0
Other expenses 経 費	13,565	(50.7)	16,555	(54.2)	2,989	22.0
Office rental and upkeep expenses 設 備 賃 借 料 ・ 営 繕 費	5,130	(19.2)	5,400	(17.7)	269	5.3
Depreciation 減 価 償 却 費	626	(2.3)	694	(2.3)	67	10.8
Others そ の 他	289	(1.1)	360	(1.2)	71	24.5
4,213	(15.7)	4,346	(14.2)	131	3.2	
Total Production costs for the period 当 期 製 造 費 用	26,773	(100.0)	30,521	(100.0)	3,747	14.0
Transfer to other accounts 他 勘 定 振 替 高	1,050		886		163	15.6
Work in process 仕 掛 品 増 (-) 減 (+)	1,243		1,038		204	16.5
Manufacturing costs 製 品 売 上 原 価 (1)	24,480	86.1	28,596	86.6	4,116	16.8
Merchandise costs 商 品 売 上 原 価 (2)	4,815	79.2	10,628	76.3	5,813	120.7
Total Cost of sales 売 上 原 価 合 計 (1)+(2)	29,295	84.9	39,225	83.6	9,930	33.9

ソフト開発 + 情報処理売上に対する比率
The percentage is the ratio to the amount of Software development and Information processing

システム販売に対する比率
The percentage is the ratio to the amount of Package software and hardware sales

販売費及び一般管理費明細

S.G.&A.Expense

単位: 百万円(Yen in Millions)

Personnel expenses 人 件 費	1,458	4.2	2,801	6.0	1,342	92.0
Other expenses 経 費	1,545	4.5	2,792	6.0	1,247	80.7
Office rental and upkeep expenses 設 備 賃 借 料 ・ 営 繕 費	340	1.0	559	1.2	219	64.5
Depreciation 減 価 償 却 費	123	0.4	188	0.4	64	51.8
Others そ の 他	1,080	2.9	2,042	6.7	961	89.0
Total S.G.&A. expenses 販 売 費 及 び 一 般 管 理 費 計	3,004	8.7	5,594	11.9	2,589	86.2

中間連結貸借対照表(資産)

単位:百万円(Yen in Millions)

Accounting Period 期 別 Accounts 科 目	前連結会計年度の要約 連結貸借対照表 2005/03/31 現在		当中間連結会計期間末 2005/09/30 現在		Increase / Decrease 増 減
	金 額	構成比	金 額	構成比	金 額
Assets (資産 の 部)		%		%	
Current Assets 流 動 資 産					
Cash on hand and bank deposit 1. 現 金 及 び 預 金	2,413		3,199		786
Accounts receivable and Notes receivable 2. 受 取 手 形 及 び 売 掛 金	14,806		21,822		7,016
Securities 3. 有 価 証 券	2,004		2,000		4
Inventories 4. た な 卸 資 産	3,102		7,137		4,035
Deferred tax asset 5. 繰 延 税 金 資 産	596		2,030		1,433
Deposit receivable 6. 預 け 金	16,750		24,775		8,025
Others 7. そ の 他	606		3,618		3,011
Allowance for bad debts 貸 倒 引 当 金	1		1		0
Total current assets 流 動 資 産 合 計	40,278	50.0	64,582	57.7	24,303
Fixed Assets 固 定 資 産					
Property and equipment 1. 有 形 固 定 資 産					
Buildings and structures (1) 建 物 及 び 構 築 物	12,378		12,448		70
Land (2) 土 地	14,517		14,992		474
Others (3) そ の 他	533		2,165		1,632
Total fixed assets 有 形 固 定 資 産 合 計	27,429	34.1	29,607	26.5	2,177
Intangible assets 2. 無 形 固 定 資 産	4,149	5.2	4,498	4.0	348
Investments and other assets 3. 投 資 そ の 他 の 資 産					
Investment in securities (1) 投 資 有 価 証 券	7,450		10,101		2,651
Guarantee deposits paid (2) 貸 借 保 証 金	923		2,416		1,492
Deferred tax asset (3) 繰 延 税 金 資 産	45		65		20
Others (4) そ の 他	248		873		625
Allowance for bad debts 貸 倒 引 当 金	28		221		192
Total investments and other assets 投 資 そ の 他 の 資 産 合 計	8,639	10.7	13,235	11.8	4,596
Total fixed assets 固 定 資 産 合 計	40,218	50.0	47,340	42.3	7,122
Total assets 資 産 合 計	80,496	100.0	111,923	100.0	31,426

中間連結貸借対照表(負債・資本)

単位: 百万円(Yen in Millions)

Accounting Period 期 別 Accounts 科 目	前連結会計年度の要約 連結貸借対照表 2005/03/31 現在		当中間連結会計期間末 2005/09/30 現在		Increase / Decrease 増 減 金 額
	金 額	構 成 比	金 額	構 成 比	
Liabilities (負 債 の 部)		%		%	
Current Liabilities 流 動 負 債 Bill payable and Accounts payable					
1. 支払手形及び買掛金 Income tax payable	4,444		9,626		5,182
2. 未払法人税等 Others	1,071		1,087		15
3. その他の他	4,014		8,840		4,825
Total current liabilities 流 動 負 債 合 計	9,530	11.8	19,554	17.5	10,023
Noncurrent Liabilities 固 定 負 債 Deferred tax liability					
1. 繰延税金負債 Reserve for retirement benefits for employee	127		271		143
2. 退職給付引当金 Directors' retirement benefits	939		982		43
3. 役員退職慰労引当金 Guarantee deposits received	167		174		6
4. 貸貸保証金 Total noncurrent liabilities	111		111		-
固 定 負 債 合 計	1,345	1.7	1,539	1.4	193
Total liabilities 負 債 合 計	10,876	13.5	21,093	18.9	10,217
Minority interests (少 数 株 主 持 分)					
少 数 株 主 持 分	654	0.8	680	0.6	25
Shareholders' equity (資 本 の 部)					
Capital 資 本 金	21,152	26.3	21,152	18.9	-
Additional paid-in capital 資 本 剰 余 金	20,649	25.7	31,299	28.0	10,650
Retained earnings 利 益 剰 余 金	26,749	33.2	36,688	32.8	9,938
Net unrealized gain on available-for-sale securities その他有価証券評価差額金	620	0.8	1,327	1.2	707
Equity adjustment from foreign currency translation 為替換算調整勘定	154	0.2	125	0.1	29
Treasury stock 自 己 株 式	51	0.1	195	0.2	143
Total Shareholders' equity 資 本 合 計	68,965	85.7	90,148	80.5	21,182
Total Liabilities, Minority interest and Shareholders' equity 負債、少数株主持分及び資本合計	80,496	100.0	111,923	100.0	31,426

Accounts 科目	Accounting period 期 別	前中間連結会計期間(A) 2004/04～2004/09	当中間連結会計期間(B) 2005/04～2005/09	Increase / Decrease 前年同期 比較増減 (B) - (A)
		金 額	金 額	金 額
Cash flows from operating activities				
営業活動によるキャッシュ・フロー				
税金等調整前中間(当期)純利益		2,215	2,189	26
減価償却費		618	1,076	457
連結調整勘定償却額		21	50	28
貸倒引当金の増減額(減少：)		2	20	17
固定資産除却損		53	11	42
投資有価証券売却益		-	12	12
受取利息及び受取配当金		45	49	4
退職給付引当金の増減額(減少：)		112	8	120
売上債権の増減額(増加：)		1,366	1,108	257
たな卸資産の増減額(増加：)		1,403	35	1,438
仕入債務の増減額(減少：)		1,106	939	2,045
取締役賞与の支払額		56	10	46
その他		228	1,337	1,108
小 計		1,546	3,973	2,426
利息及び配当金の受取額		50	49	0
利息の支払額		1	0	0
法人税等の支払額		1,681	923	758
営業活動によるキャッシュ・フロー		85	3,098	3,184
Cash flows from investing activities				
投資活動によるキャッシュ・フロー				
有価証券の売却・償還による収入		1,050	1,702	652
有形固定資産の取得による支出		64	304	240
無形固定資産の取得による支出		1,410	755	654
投資有価証券の取得による支出		1,846	2,590	744
投資有価証券の売却・償還による収入		600	17	582
連結範囲の変更を伴う子会社株式取得による支出		-	-	-
その他		47	720	768
投資活動によるキャッシュ・フロー		1,621	2,650	1,028
Cash flows from financing activities				
財務活動によるキャッシュ・フロー				
自己株式の取得による支出		4	4	0
配当金の支払額		566	566	0
少数株主への配当金の支払額		3	4	0
財務活動によるキャッシュ・フロー		574	574	0
Exchange difference in cash and cash equivalents				
現金及び現金同等物に係る換算差額		5	17	12
Net increase / decrease in cash and cash equivalents				
現金及び現金同等物の増減額(減少：)		2,276	108	2,167
Cash and cash equivalents at the beginning of year				
現金及び現金同等物の期首残高		19,273	19,263	10
Net increase / decrease in cash and cash equivalents depends on the amalgamation				
合併による現金及び現金同等物の増加額		-	8,674	8,674
Net increase / decrease in cash and cash equivalents accompanies an increase of the consolidated subsidiary				
合併による連結子会社増加に伴う現金及び現金同等物の増加額		-	246	246
Cash and cash equivalents at the end of six month closing of account				
現金及び現金同等物の中間期末(期末)残高		16,996	28,074	11,077

データ集

連結業績推移

Results of Operations (Consolidated)

単位:百万円(Yen in Millions)

	2004年9月期		2005年9月期	
	金額	構成比(%)	金額	構成比(%)
Sales				
売上高	34,518	100.0	46,935	100.0
Software development ソフトウェア開発	20,627	59.8	21,160	45.1
Information processing 情報処理	7,810	22.6	11,847	25.2
Software package & hardware sales システム販売	6,080	17.6	13,927	29.7
Cost of Sales				
売上原価	29,295	84.9	39,225	83.6
Gross Profit				
売上総利益	5,223	15.1	7,710	16.4
S.G. & A. expenses				
販売費及び一般管理費	3,004	8.7	5,594	11.9
Operating Income				
営業利益	2,219	6.4	2,115	4.5
Ordinary Income				
経常利益	2,269	6.6	2,184	4.7
Net Income				
中間(当期)純利益	1,507	4.4	1,253	2.7
Sales Per Employee(1,000yen)				
1人当り売上高(千円)	15,870		15,263	
Ordinary Income Per Employee(1,000yen)				
1人当り経常利益(千円)	1,043		710	
Number of Employees				
従業員数(人)	2,175		3,075	

2004年3月期		2005年3月期		2006年3月期予想	
金額	構成比(%)	金額	構成比(%)	金額	構成比(%)
76,675	100.0	70,586	100.0	118,000	100.0
48,151	62.8	43,866	62.2	-	-
14,689	19.2	15,985	22.6	-	-
13,834	18.0	10,734	15.2	-	-
63,674	83.0	59,283	84.0	95,560	81.0
13,001	17.0	11,303	16.0	22,440	19.0
5,991	7.8	6,325	9.0	15,630	13.2
7,009	9.1	4,978	7.1	6,810	5.8
7,122	9.3	5,098	7.2	6,800	5.8
3,978	5.2	3,100	4.4	3,800	3.2
36,792		32,922		-	
3,417		2,378		-	
2,084		2,144		-	

連結経営指標

Management Indexes

単位:百万円(Yen in Millions)

	2004年9月期		2005年9月期	
	金額	前期末比	金額	前期末比
Total Shareholders' Equity 株主資本	67,902	101.2	90,148	134.4
Total Assets 総資産	79,249	98.5	111,923	140.9
Shareholders' Equity per share(yen) 1株当り株主資本	1,558円32銭		1,662円08銭	
Net Income per share(yen) 1株当り当期純利益	34円60銭		26円59銭	
Equity Ratio(%) 株主資本比率	85.7%		80.5%	
Return on Equity(%) 株主資本利益率	-		-	
Price Earning Ratio(times) 株価収益率	-		-	
Stock Prices(yen) 期末株価(円)	2,405		2,235	
Consolidated/Non-consolidated(times) - Net Income 連単倍率(当期純利益)	0.81		1.12	

2004年3月期		2005年3月期		2006年3月期予想	
金額	前期末比	金額	前期末比	金額	前期末比
67,052	105.1	68,965	102.9	-	-
80,476	106.8	80,496	100.0	-	-
1,537 円 49銭		1,582 円 54銭		-	
90 円 01銭		70 円 93銭		70 円 06銭	
83.3%		85.7%		-	
6.1%		4.6%		-	
37.6 倍		29.9 倍		-	
3,380		2,120		-	
0.97		0.98		1.09	

設備投資、減価償却、研究開発(連結)

Capital expenditure, depreciation, research and development(Consolidated)

単位:百万円(Yen in Millions)

	実績			予想
	(2003/04 ~ 2004/03)	(2004/04 ~ 2005/03)	(2005/04 ~ 2005/09)	(2005/04 ~ 2006/03)
	2004年3月期	2005年3月期	2005年9月期	2006年3月期
Capital Expenditures(tangible) 設備投資(有形)	253	251	304	400
Capital Expenditures(software·other) " (ソフトウェア他)	1,333	2,465	887	1,400

Depreciation(tangible) 減価償却費(有形)	861	827	549	1,100
Depreciation(software·other) 償却費(ソフトウェア他)	396	505	527	1,100
Total 償却費合計	1,257	1,333	1,076	2,200

R&D 研究開発	790	1,112	883	1,950
-------------	-----	-------	-----	-------

グループ会社

Group Companies

	出資比率 Equity Ownership	主要事業内容 Main Businesses	社員数 Number of
住商情報システム(株) Sumisho Computer Systems Corporation			2,349 人
(連結子会社) (Consolidated Subsidiary)			
Sumisho Computer Systems (USA), Inc.	100.0%	ソフトウェア開発(Software development) 情報処理(Information processing)	65 人
九州住商情報システム(株) Sumisho Computer Systems (Kyushu)	100.0%	ソフトウェア開発(Software development)	120 人
SUMISHO COMPUTER SYSTEMS (EUROPE) LTD.	100.0%	ソフトウェア開発(Software development)	21 人
(株)SCS ファイナンス・コンサルティング SCS Financial Consulting	100.0%	ソフトウェア開発(Software development) 金融業界向けシステムに関するコンサルティング (Systems Consulting for financial industry)	6 人
SCS・ITマネジメント(株) SCS IT Management Ltd.	75.0%	情報処理(Information processing)	238 人
イー・コマース・テクノロジー(株) e-Commerce Technology	50.0%	ソフトウェア開発(Software development)	16 人
(株)ビルングソフト Billingsoft Japan Co., Ltd.	51.0%	情報処理(Information processing)	28 人
Curl, Incorporated	100.0%	Curlの研究・開発 (Research and development of Curl language)	27 人
ヴァーエー・リナックス・システムズ・ジャパン(株) VA Linux Systems Japan	57.1%	Linuxに関する技術開発・ソリューション提供 (Research and solution for Linux-based technologies)	39 人
住エレシステム(株) SUMI-ELE System	100.0%	ソフトウェア開発(Software development) 情報処理(Information processing)	154 人
住エレビジネスサポート(株) SUMI-ELE Business Support	100.0%	営業・保守・管理業務、サプライ品の販売 (Business, maintenance, and administrative task, sales of supply goods)	12 人
連結人員合計 Total Number of employees(consolidated)			3,075 人
(持分法適用関連会社) (Affiliates under the equity method of accounting)			
エイネット(株) Advanced Network Systems	28.8%	情報処理(Information processing)	
(株)パイオニア・ソフト Pioneer Soft	34.2%	ソフトウェア開発(Software development)	
(株)コンポーネントスクエア Component Square	30.8%	EJBコンポーネントの商品企画、マーケティング、広告宣伝、会員向け情報提供サービス (Product planning of EJB component, marketing, advertising advertisement and communications service for member)	
(株)ヒューリンクス Hulinks	20.00%	科学技術系ソフトウェアの輸入販売・サポート・開発 (Import sales, support, and development of science and technology system software)	

* 社員数には出向者を含む。

主要取引先

Major clients

業種	主要取引先
製造	日本水産、サントリー、アサヒビール、味の素、武田薬品工業、トヨタグループ、マツダグループ、本田技研工業、スタンレー電気、IBMグループ、ソニーグループ、松下電器産業、シャープ、東芝、富士ゼロックス、ノーリツ、日本製紙、竹中工務店
流通	住友商事、住商オットー、三井住商建材、松田産業、ちばコープ、ポータルサービスセンター
金融	大和証券グループ、日興証券グループ、東証システムサービス、住友信託グループ あいおい生保・損保、朝日生命、住商リース ジーイーキャピタルリーシング 九州リースサービス、共同リース
通信・運輸	NTTグループ、ジュピターテレコム、日本テレコム、JAL、日本通運 アットネットホーム
電力・ガス	東京電力、東京ガス、関西電力、四国電力
サービス・他	ソフトバンクグループ、帝国データバンク、リクルート、TBS、JAグループ、独立行政法人造幣局 スタッフサービスグループ 西洋フードシステムズ 九州産業大学、福岡大学

	Major clients
Manufacturing	Nippon Suisan Kaisha Ltd., Suntory Ltd., Asahi Breweries Ltd., Ajinomoto Co., Inc., Takeda Chemical Industries, Ltd., the Toyota Group, the Matsuda Motor Group, Honda Motor Co., Ltd, Stanley Electric Co., Ltd., the IBM Group, the Sony Group, Matsushita Electric Industrial Co., Ltd., Sharp Corp., Noritz Corp., TOSHIBA CORPORATION, Fuji Xerox Co., Ltd, Nippon Paper Industries, Takenaka Corp.,
Distribution	Sumitomo Corp., Otto-Sumisho Inc., Sumisho & Mitsuibussan Kenzai Co., Ltd., Matsuda Sangyo Co., Ltd., CHIBACOOP, Postal Service Center
Finance	the Daiwa Securities Group, the Nikko Securities Group, Tosho System Service, the Sumitomo Trust Group, Aioi Life Insurance Co., Ltd., Aioi Insurance Co., Ltd., Asahi Mutual Life Insurance Co., Sumisho Lease Co., Ltd. , GE Capital Leasing Corporation KYUSHU LEASING SERVICE CO.,LTD. , Kyodo Leasing Co., Ltd.
Communication and Transportation	the NTT Group, Jupiter Telecommunications Co., Ltd., Japan Telecom Co., Ltd., Japan Airlines, Nippon Express @NetHome Co.,Ltd.
Electric power and Gas	Tokyo Electric Power Company (TEPCO), Tokyo Gas Co., Ltd., The Kansai Electric Power Company Co., Ltd. (KEPCO), Shikoku Electric Power Co., Inc.
Service and Others	the Softbank Group, Teikoku Databank Ltd., Recruit Co., Ltd., Tokyo Broadcasting System, Inc., the JA Group, Japan Mint, the STAFF SERVICE GROUP SEIYO FOOD SYSTEMS INC. Kyusyu Sangyo University , Fukuoka University

個別業績推移

Operating performance

単位:百万円(Yen in Millions)

	2004年9月期		2005年9月期	
	金額	構成比(%)	金額	構成比(%)
Sales				
売上高	32,211	100.0	43,966	100.0
Software development				
ソフトウェア開発	19,640	61.0	19,994	45.5
Information processing				
情報処理	6,648	20.6	10,341	23.5
Software package & hardware sales				
システム販売	5,922	18.4	13,630	31.0
Cost of Sales				
売上原価	27,774	86.2	37,507	85.3
Gross Profit				
売上総利益	4,437	13.8	6,459	14.7
S.G. & A. expenses				
販売費及び一般管理費	2,176	6.8	4,622	10.5
Operating Income				
営業利益	2,260	7.0	1,837	4.2
Ordinary Income				
経常利益	2,810	8.7	1,885	4.3
Net Income				
中間(当期)純利益	1,859	5.8	1,125	2.6
Sales Per Employee(1,000yen)				
1人当り売上高(千円)	19,834		18,716	
Ordinary Income Per Employee(1,000yen)				
1人当り経常利益(千円)	1,730		802	
Number of Employees				
従業員数(人)	1,624		2,349	
(期首新卒採用) (New Graduates)				

2004年3月期		2005年3月期		2006年3月期予想	
金額	構成比(%)	金額	構成比(%)	金額	構成比(%)
70,874	100.0	65,818	100.0	113,000	100.0
45,134	63.7	42,073	63.9	-	-
12,513	17.7	13,480	20.5	-	-
13,226	18.7	10,264	15.6	-	-
59,638	84.1	56,638	86.1	93,260	82.5
11,236	15.9	9,180	13.9	19,740	17.5
4,449	6.3	4,499	6.8	13,700	12.1
6,786	9.6	4,681	7.1	6,040	5.1
6,936	9.8	5,316	8.1	6,000	5.3
4,102	5.8	3,176	4.8	3,500	3.1
45,666		40,805		-	
4,469		3,296		-	
1,552 (119)		1,613 (101)		(65)	

平成17年度のSCS期首新卒採用: 65名

個別経営指標

Major management Indexes

単位: 百万円 (Yen in Millions)

	2004年9月期		2005年9月期	
	金額	前期末比	金額	前期末比
Common Stock 資本金	21,152	-	21,152	-
Number of Shares Outstanding 発行済株式総数(自己株式数を含む)	43,588,609株		54,291,447株	
Average number of Shares Outstanding 期中平均株式数	43,574,576株		47,127,813株	
Total Shareholders' Equity 株主資本	68,032	101.8	89,389	131.4
Total Assets 総資産	78,709	99.7	109,615	139.3
Shareholders' Equity per share(yen) 1株当り株主資本	1,561 円 31銭		1,648 円 08銭	
Cash Dividends per share(yen) 1株当り配当額	-		-	
Interim Dividends per share(yen) 1株当り中間配当額	13 円 00銭		13 円 00銭	
Net Income per share(yen) 1株当り当期純利益	42 円 66銭		23 円 88銭	
Equity Ratio(%) 株主資本比率	86.4%		81.5%	
Return on Equity (%) 株主資本利益率	-		-	
Price Earning Ratio(times) 株価収益率	-		-	
Stock Prices(yen) 期末株価(円)	2,405		2,235	
Payout ratio 配当性向	-		-	

2004年3月期		2005年3月期		2006年3月期予想	
金額	前期末比	金額	前期末比	金額	前期末比
21,152	-	21,152	-	21,152	-
43,588,609株		43,588,609株		54,291,447株	
43,577,000株		43,573,921株		-	
66,842	105.4	68,834	103.0	-	-
78,928	106.3	79,132	100.3	-	-
1,532 円 66銭		1,579 円 53銭		-	
26 円 00銭		26 円 00銭		26 円 00銭	
13 円 00銭		13 円 00銭		13 円 00銭	
92 円 86銭		72 円 67銭		64 円 53銭	
84.7%		87.0%		-	
6.3%		4.7%		-	
36.4 倍		29.2 倍		-	
3,380		2,120		-	
27.6%		35.7%		-	