

Autodesk® Vault Workgroup

Autodesk® Vault Collaboration

Autodesk® Vault Professional

製品ライフサイクル全体のプロセスを管理するVault製品ファミリー
～設計から製造まで、プロジェクト全体での共有情報を管理。
コラボレーションを促進し、高品質な製品をより早く市場投入～

Autodesk Vault 製品ファミリー 2012 推奨動作環境

Autodesk Data Management Server 2012

OS: Microsoft Windows Server 2008 R2
64bit

Microsoft Windows Server 2008 SP2
32bit / 64bit

Microsoft Windows Small Business Server
2008 32bit / 64bit

Microsoft Windows Server 2003 R2 SP2
32bit

Microsoft Windows Server 2003 SP2
32bit / 64bit

Microsoft Windows Small Business Server
2003 R2 32bit

Microsoft Windows Small Business Server
2003 SP2 32bit

* Microsoft Windows 7 32bit / 64bit

* Microsoft Windows Vista SP2

* Microsoft Windows XP Professional SP3

* Microsoft Windows XP Professional x64

Edition SP2

各日本語版

* 印のOSは、マルチサイト環境をサポートしません。

CPU: Intel Pentium 4 3GHz以上、または同等
のAMD Athlon 64 Dual Coreを推奨

RAM: 4GB - 8GB (使用環境による)

ディスク空き容量: 200GB以上

Autodesk Vault 2012 Client

OS: Microsoft Windows 7 32bit / 64bit

Microsoft Windows Vista SP2

Microsoft Windows XP Professional、Home
Edition SP3

Microsoft Windows XP Professional x64
Edition SP2

CPU: Intel Pentium 4 2GHz以上、または同等
のAMD Athlon

RAM: 2GB以上

ディスク空き容量: 4GB以上

詳しい動作環境は弊社ホームページでご確認ください。

(2011年5月現在)

データ管理ソフトウェアであるAutodesk Vault製品ファミリーは、エンジニアリング情報、設計データ、ドキュメントを安全に保存および管理します。

オートデスクが提唱するデジタルプロトタイプのためのソリューション製品のひとつであるデータ管理ソフトウェア、Autodesk Vault製品ファミリーは、すべてのデジタル設計データの追跡を可能にします。データを安全に保存し、一元管理することにより、デジタルプロトタイプ情報の作成、共有、再利用をすばやく行うことができるので、ファイルの追跡と管理に費やす時間を削減します。

Autodesk Vault Workgroup

Autodesk Vault Workgroupを使用すると、データを一元的に、安全に整理、管理、追跡することによって、設計情報を簡単に共有できます。さまざまな部門にまたがるチーム単位での開発プロセスにおいて、設計を変更した日時、理由、人物をすばやく検索および追跡でき、チーム単位でのコラボレーション作業により、通常の設計ワークフローを変更せずに、生産性の向上を実現できます。また、設計アプリケーションから直接リビジョンとライフサイクル制御プロセスを実行できるため、設計のサイクル時間が短縮し、エンジニアリングデータの精度が向上します。

Autodesk Vault Collaboration

Autodesk Vault Workgroupのすべての機能と、管理者に大規模なワークグループの管理に必要な拡張性を提供するより機能性の高い機能が搭載されています。同梱のWebクライアントを使用して設計データを製造現場と共有し、Microsoft SharePointにパブリッシュすることによって設計関連情報を外部の企業とも共有できます。また、マルチサイト機能を使用すると、異なるロケーションにあるワークグループ間で設計データを同期し、デジタルプロトタイプを組織全体で共有できます。

Autodesk Vault Professional

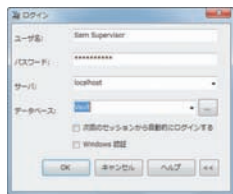
Autodesk Vault Collaborationのすべての機能を搭載し、さらにエンジニアリング情報、設計データ、ドキュメントを安全に保存および管理し、設計から製造までの工程を短縮できます。設計部門は、設計変更指示を追跡し、BOMを管理し、業務システムとの統合を通して早期段階でのコラボレーションを促進するために必要なツールを使用して、高度な機能を最大限に活用できます。



Autodesk Vault の製品ラインナップ

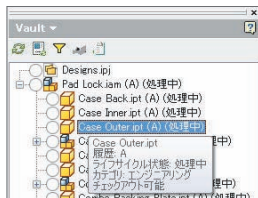
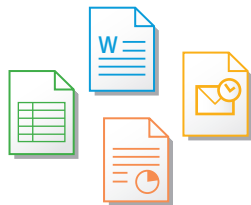
機能	Vault (Autodesk CAD製品に同梱)	Workgroup	Collaboration	Professional
ファイル管理ツール	●	●	●	●
単一のワークグループ	●	●	●	●
オートデスクのCAD製品との統合	●	●	●	●
設計の再利用ツール	●	●	●	●
ファイル リビジョン制御およびライフサイクル		●	●	●
バッチ印刷ユーティリティ		●	●	●
自動ファイル名前付け		●	●	●
CAD以外のユーザのためのスタンドアロン クライアント		●	●	●
ファイルおよびフォルダのセキュリティ		●	●	●
サーバ ベースのDWFパブリッシュ機能		●	●	●
マルチサイトの複製			●	●
製造現場での表示と印刷用クライアント			●	●
ライブ バックアップとWindows認証			●	●
BOM (部品表) 管理				●
変更管理				●
企業の業務システムとの共存				●

設計グループの円滑なチーム設計を促進



設計グループ以外のメンバーに Vaultへのアクセスを提供

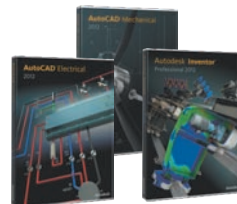
Microsoft Officeとの統合により、あらゆるファイル形式を管理



設計グループメンバー間での 並行作業が可能

設計チームはデジタル プロトタイプ情報を 簡単に作成および共有可能

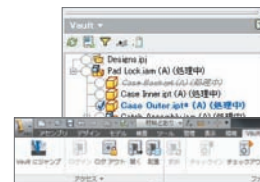
業界最高水準のオートデスクCAD製品との統合



Vault製品ファミリーはCAD製品とほぼ同時にリリース。CADの最新バージョンのメリットをすぐに活用



下位互換性により、データ管理 製品のアップグレードが容易



オートデスクCAD製品からデータ管理の 機能を直接利用可能

CAD製品との緊密な統合により、設計ワークフローを 変えることなく、データ管理の利点を活用可能

Autodesk® Subscription (オートデスク サブスクリプション)

最新のバージョンの入手、Webサポートが受けられる年間契約のソフトウェア メンテナンス プログラムです。

www.autodesk.co.jp/subs

購入先

Autodesk Vault製品ファミリー、サブスクリプション、その他のオートデスク製品は、下記にてご購入ください。

オートデスク認定販売パートナー

www.autodesk.co.jp/reseller

Autodesk Vault 製品に関する詳細 www.autodesk.co.jp/vault

オートデスク認定販売パートナー

Autodesk®

オートデスク株式会社 www.autodesk.co.jp

〒104-6024 東京都中央区晴海1-8-10 晴海アイランド トリトンスクエア オフィスタワーX 24F

〒532-0003 大阪府大阪市淀川区宮原3-5-36 新大阪トラストタワー3F

TEL:0570-064-787 (オートデスク インフォメーション センター)

※Autodesk, AutoCAD, DWFは、米国および/またはその他の国々における、Autodesk, Inc., その子会社、関連会社の登録商標または商標です。その他のすべてのブランド名、製品名、または商標は、それぞれの所有者に帰属します。オートデスクは、通知を行うことなくいつでも該当製品およびサービスの提供、機能および価格を変更する権利を留保し、本書中の誤植または図表の誤りについて責任を負いません。

© 2011 Autodesk, Inc. All rights reserved.

MFG510-1105(Z)